

Кемеровский  
государственный  
университет

Объединяем  
знания и людей

МИНИСТЕРСТВО НАУКИ И ВЫСШЕГО ОБРАЗОВАНИЯ  
РФ

Федеральное государственное бюджетное образовательное  
учреждение высшего образования «Кемеровский  
государственный университет» Институт экономики и  
управления

Кафедра экономической безопасности  
Специальность 38.05.01 Экономическая безопасность

**Степанов Владислав Вадимович**

**по дисциплине: «Макроэкономика»**

на тему: «Взаимосвязь инфляции и безработицы:  
классическая и вертикальная кривые Филипса.»

## **Курсовая работа**

Научный руководитель:  
к.э.н., доцент Оздербиева Ж. А.

Кемерово 2022



# РЫНОК ТРУДА

как экономическая категория

Общественная сфера  
публичной деятельности  
граждан и юридических лиц

Система реализации  
гражданских и  
конституционных прав  
человека

## Экономическая платформа

для ведения переговоров между бизнесом и наемными работниками по вопросам трудоустройства, условий труда, размера оплаты труда, стимулирования и мотивации и повышения эффективности трудовых ресурсов

# БЕЗРАБОТИЦА

точка развития экономической системы, когда экономически активные люди, способные трудиться, но не могут найти себе работу

→ **Функциональный вид**

→ **Структурный вид**

→ Деструктивная форма

→ Стимулирующая форма

→ **Циклический вид**

СЕМЕРОВСКИЙ ГОСУДАРСТВЕННЫЙ

# ИНФЛЯЦИЯ

падение покупательной способности национальной валюты в результате повышения цен на потребительские товары

внутренние  
причины

МОНОПОЛИЗАЦИЯ ЭКОНОМИКИ

сырьевая направленность  
макροэкономики  
чрезмерная фискальность

низкий стартовый размер  
макροэкономики  
оплаты труда

внешние  
причины

СЕМЕРОВОСКИЙ ГОСУДАРСТВЕННЫЙ



# Классическая кривая О.Филлипса

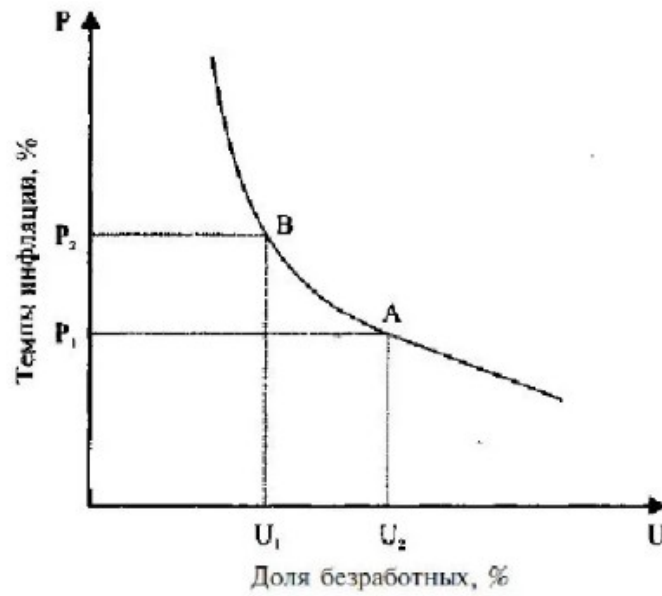


Рисунок – Классическая кривая О.Филлипса

(P – темп роста инфляции, U - показатель доли безработицы)

# Долгосрочная кривая О.Филлипса

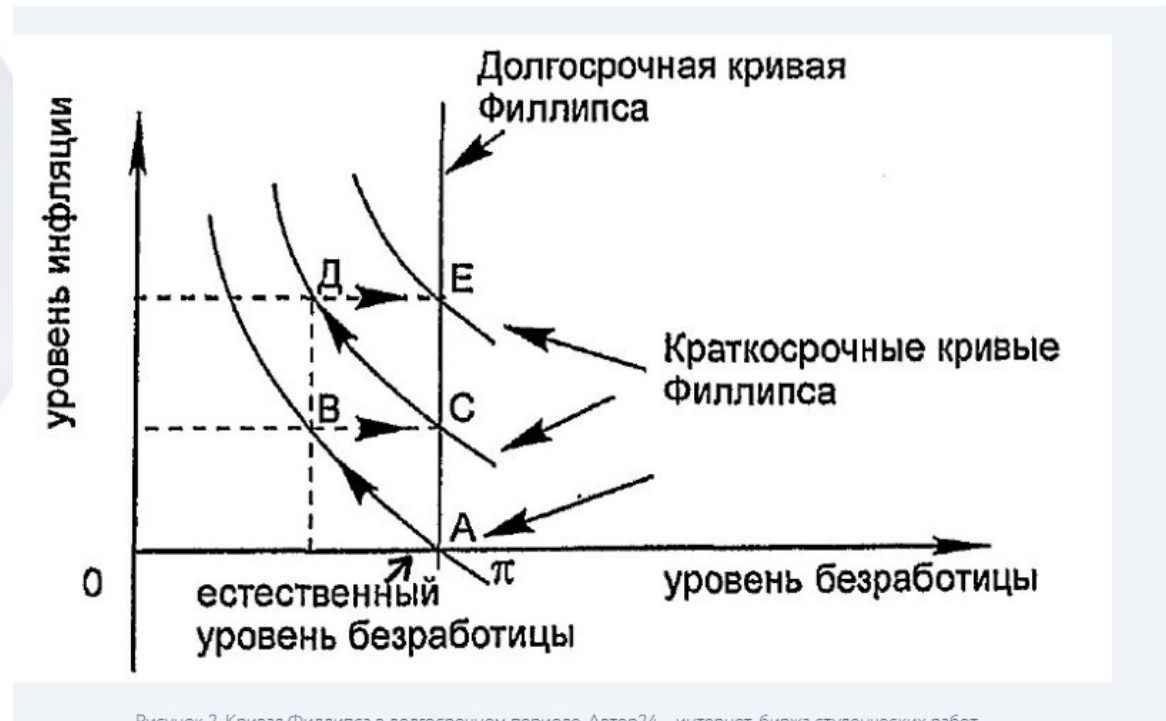


Рисунок - Долгосрочная кривая О.Филлипса

# Выводы

1. Рынок труда представляет собой совокупность экономических и юридических процедур
2. Безработица как социально-экономическое явление присутствует в любой макроэкономической системе
3. Инфляция представляет собой падение покупательной способности национальной валюты в результате повышения цен на потребительские товары
4. Классическая и вертикальная модели Филлипса характеризуют взаимосвязь между экономическими категориями безработицы и инфляции в краткосрочном и долгосрочном периоде.
5. В экономике России в 2016-2019 гг. не наблюдалось постоянных жестких связей между инфляцией и безработицей. в экономике России в отдельные годы удается добиваться одновременного снижения безработицы и инфляции.



**Спасибо за внимание!**

СЕМЬЯРОВСКИЙ ГОСУДАРСТВЕННЫЙ